

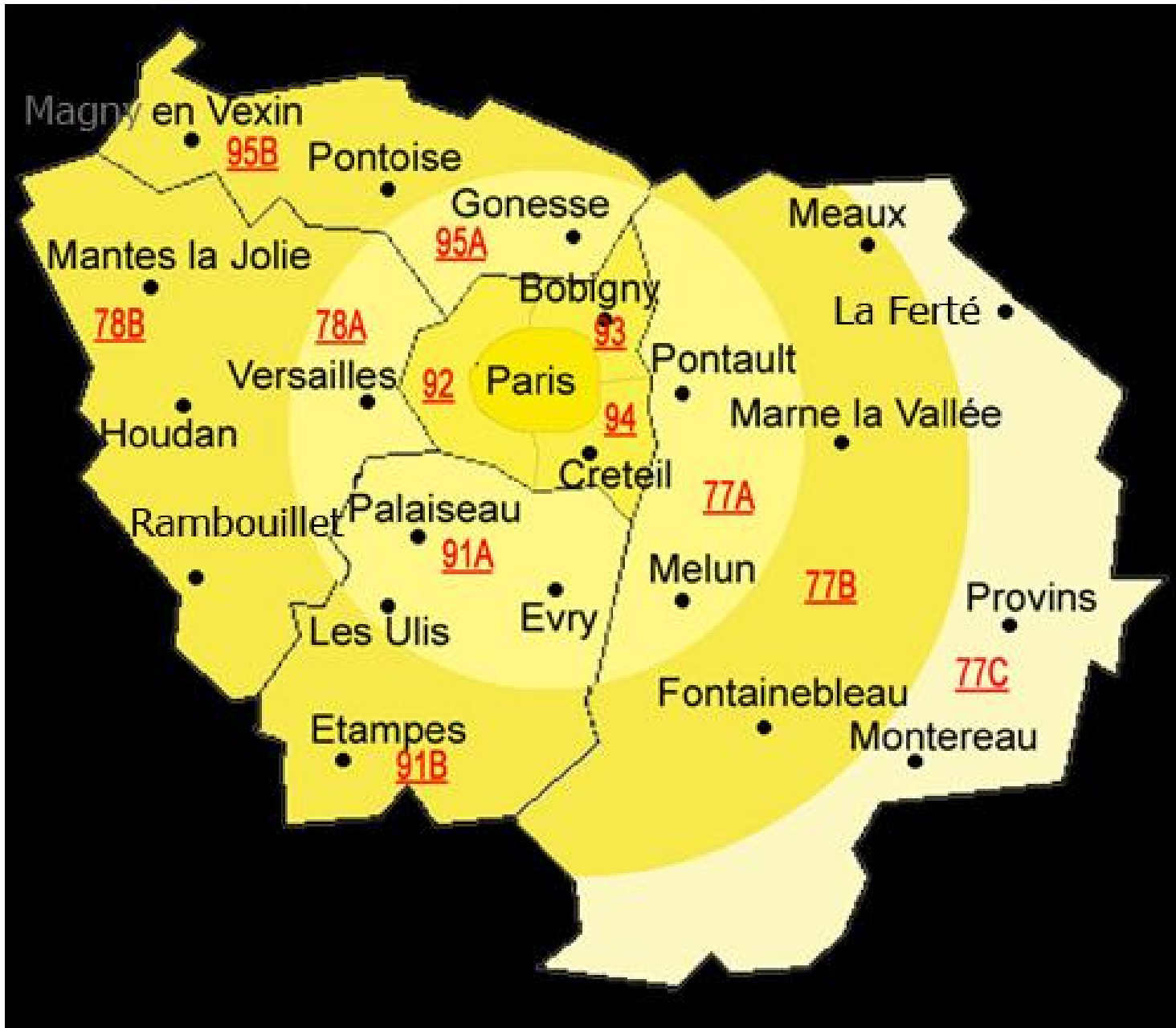


# Organisation des stages à l'UFR des Sciences de la Santé, Paris Ile de France Ouest, Université Versailles St Quentin

Dr J. ROUSSI

Présidente de la Commission Hospitalière

Vice Doyen





UFR  
Sciences de la Santé,  
Université Versailles  
St Quentin





Foch



Sèvres



St Cloud



Poincaré



A. Paré



Ste Perine



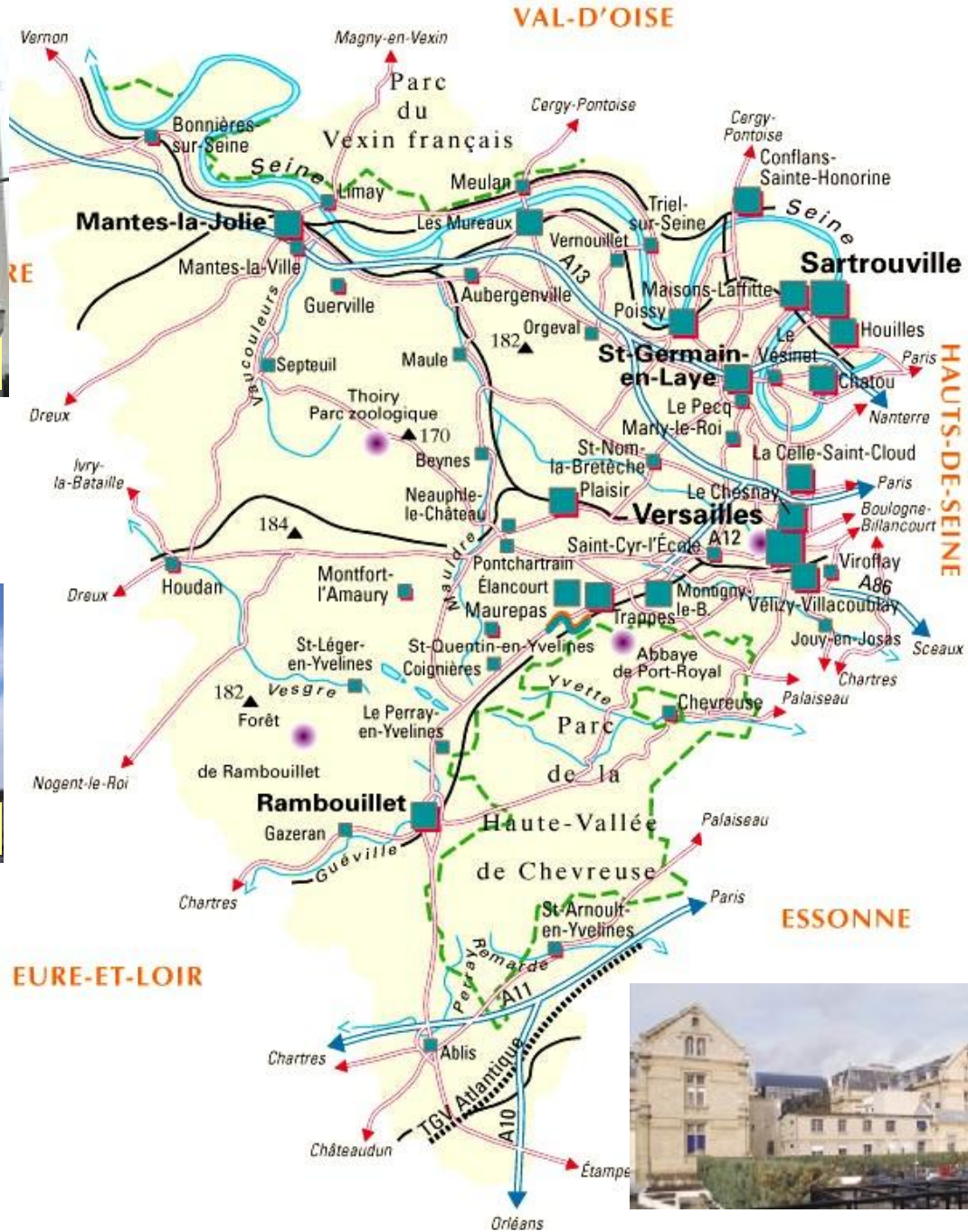
Poissy



A. Mignot



Clinique Porte Verte



St Germain

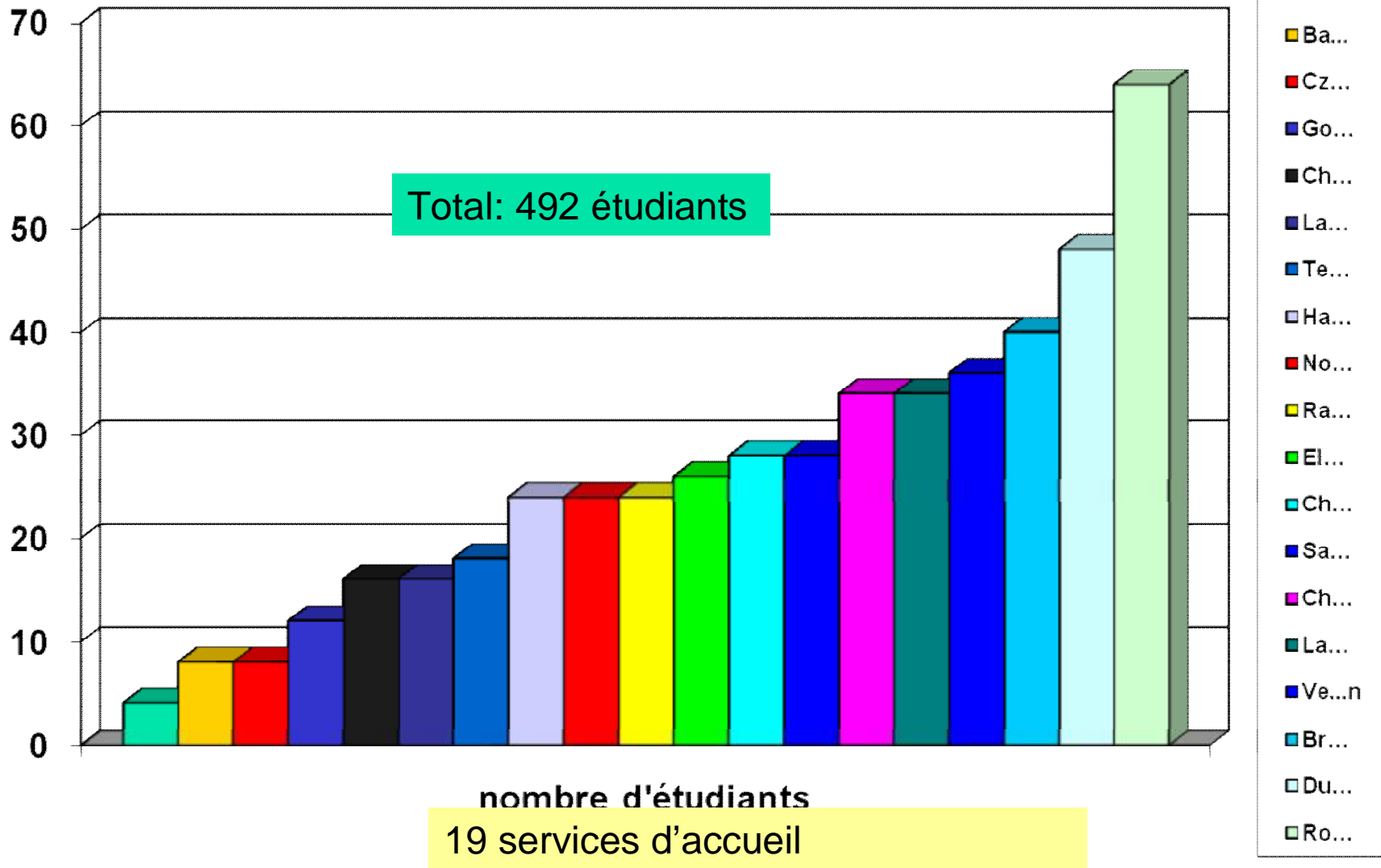


# Stages hospitaliers

- n 9 sites hospitaliers:
  - n CH Ambroise Paré Boulogne,
  - n CH Curie Huguenin St Cloud,
  - n CH Poissy St Germain,
  - n CH A. Mignot Versailles Le Chesnay,
  - n CH des 4 villes , CH Foch Suresnes,
  - n CH Poincaré Garches,
  - n CH Ste Perrine Paris,
  - n Clinique de la porte verte Versailles.
- n 60 services hospitaliers et/ou hospitalo universitaires
- n Evaluation par l'ensemble des étudiants

# Exemple: Prévisions 2012-2013

## CH AMBROISE PARE





# Organisation des stages à PIFO

## n L2:

- n stage hospitalier d'apprentissage des gestes infirmiers
- n stage hospitalier d'apprentissage de la sémiologie
- n respectivement 3 semaines à temps complet.

## n L3

- n 2 stages de sémiologie (3 semaines à temps complet).

## n D2D3D4

- n étudiants hospitaliers
- n 4 stages annuels,

## n Evaluation des stages par les étudiants

- n L2D1: depuis 2004
- n D2D3D4 depuis 1997





# Les stages à PIFO: Stage infirmier P2

- n 4 semaines à partir du 1er lundi de septembre, Temps plein
- n Objectifs de stage donnés dans le carnet de stage de l'étudiant
  - n Initiation à la vie hospitalière: respect des règles de base (tenue; secret professionnel, tenue,) connaissance du service et rôle de chacun
  - n Approche du malade et famille
  - n Gestes de base: Pouls TA, poids, fréquence cardiaque et respiratoire,
  - n Gestes d'hygiène et thérapeutiques
- n Evaluation par le cadre de santé, avis du chef de service, validation par le directeur d'UFR
- n Evaluation des services par les étudiants
- n Validation obligatoire



## Stages de sémiologie P2-D1 (L2-L3)

- n P2 et D1: 2 stages de 3 semaines à temps complet
- n Modification:
  - n Dans service hospitalo-universitaire: étudiants confiés nominalement à un Chef de Clinique Assistant
  - n Dans service sans CCA: Statu quo
- n Objectifs de stage donnés dans le carnet de stage de l'étudiant
- n Evaluation par l'enseignant responsable et avis du chef de service
- n Validation obligatoire



# Charte d'enseignement des stagiaires du CCA

CCA: responsable de l'encadrement quotidien des stagiaires. Il doit enseigner et effectuer:

- n Enseignement hebdomadaire: 1 visite, 2 cours théoriques, 1 consultation
- n Gestes techniques :
  - n ECG, gaz du sang, ponctions lombaire, pleurale, articulaire, ascite
  - n Parage chirurgical, pansement, pose de sonde urinaire et voie veineuse périphérique
- n Composition du dossier-patient : contenu , méthodologie de l'observation
- n Emploi du temps détaillé à distribuer en début de stage



# Les stages d'étudiants hospitaliers D2-D3-D4

- n D2 : stages intégrés. 4 spécialités obligatoires sont couplées :
  - n Pédiatrie et Gynécologie-Obstétrique
  - n Chirurgie Orthopédique/Rhumatologie et Chirurgie générale ou l'inverse
- n D3 :
  - n 1 stage obligatoire Réanimation/Urgences
  - n 1 stage de Médecine Générale (obligatoire)
  - n 2 stages libres dans des services du CHU ou CH
- n D4 :
  - n Stages dans les spécialités données par l'UFR dont un en médecine interne ou Gériatrie si pas effectué en D3.
  - n 4<sup>ème</sup> stage dit stage libre



# Stages médecine générale

- n OBLIGATOIRES en D3, mis en place 2010
- n Durée totale: 60 demi-journées
- n Formation des maîtres de stage par Département de Médecine Générale
- n USER:
  - n 3 médecins maîtres de stage / étudiant
  - n 2 étudiants /user
- n Evaluation faite par le département de médecine générale



# Stage en réseau de soins

- n Expérience nouvelle septembre 2011:
  - n Accueil de deux étudiants de D3-D4
- n Stage au Groupement médico-social GERONDICAP, en association avec Service de gériatrie CH la Verrière
  - n Prise en charge structurée autour d'un projet de vie avec des travailleurs socio-éducateurs, éducateurs, moniteurs d'atelier, psychologues, psychomotriciens
  - n Activité classique de gériatrie hospitalière
- n Evaluation par les étudiants encore non faite



# Stage dans l'industrie

- n Expérience nouvelle septembre 2011.
  - n Accueil de deux étudiants de D3-D4
- n SANOFI, AVENTIS, PARIS. Service des affaires scientifiques.
- n Parcours dans les unités:
  - n Information Médicale,
  - n Pharmacovigilance,
  - n Opérations cliniques,
  - n Centre de Recherche et Développement
- n Evaluation par les 2 premiers étudiants de 2011: très favorable



# Gardes

36 gardes obligatoires  
A valider pendant le 2ème cycle donc de D2-D4





# Stages libres D1, D2

- n Organisation par l'étudiant lui-même ou via l'IFMSA
- n Pendant les vacances d'été D1 (sans condition limitative)
- n Pendant le mois de congés sans solde: D2 (avec conditions limitatives)
  - n Echange via l'IFMSA, sélection par IFMSA
  - n Nombre d'étudiants maximal: 10 par an
  - n Un seul étudiant par service hospitalier



# Stages libres de D4 post ECN

- n Stage
  - n Organisé par l'étudiant
  - n Soumis à l'autorisation de la commission hospitalière
- n Critères: :
  - n Projet à l'étranger dans un service hospitalo universitaire
  - n Projet type médecine humanitaire
  - n Stage en France dans des spécialités n'existant pas à PIFO
  - n Stage dans une spécialité déjà effectuée en D2 avec accord écrit du chef de service
  - n Stage IFMSA
- n Nombre maximal: 1/3 de la promotion (hors BQI).
- n Possibilité de bourses au niveau UVSQ



# Stages libres de D4 post ECN: BQI

- n **Bonus qualité international:** Aide à la mobilité internationale des étudiants en médecine
- n Proposition de stages hospitaliers de 6 semaines à l'étranger,
- n Stages subventionnés: total 10 000€
- n Stages sélectionnés de haute formation clinique et de recherche
- n **2009-2012: 5 étudiants/an de D4**
  - n SUISSE,
  - n BRESIL,
  - n USA...



# Règlement des stages hospitaliers

*Droits et devoirs des étudiants au cours de leurs stages de PCEM2, DCEM1, DCEM2, DCEM3 à DCEM4 (P2, D1, D2, D3, D4). Texte de référence : Arrêté du 4 mars 1997 (D2, D3 et D4)*

<b>SOMMAIRE</b>	<b>Page 1</b>
<b><i>I. STAGES DE P2 ET DE D1</i></b>	
1. Stage de soins infirmiers P2	2
2. Stage de sémiologie de P2	2
3. Stage de sémiologie de D1	2
4. Choix des stages P2 - D1	2
<b><i>II. STAGES DE D2 A D4</i></b>	
1. Règles générales	3
2. Objectifs et prise en charge pédagogique	3
3. Durée des stages	3
4. Organisation des stages	3
5. Répartition des stages	4
6. Dérogation pour exigences confessionnelles et fêtes religieuses	4
7. Dérogations pour les examens	4
8. Congés annuels	4
9. Validation des stages	5
10. Evaluation des stages par les étudiants	5
11. Date de choix des stages hospitaliers D2-D3-D4	5
12. Ordre du choix	5
13. Choix des stages pour les doublants	6
14. Organisation pratique des stages	6
15. Gardes hospitalières	6
<b><i>III. STAGES LIBRES</i></b>	
1. Etudiants de D1 et D2	7
2. Etudiants de D4	7
<b><i>IV. POSTE DE FAISANT FONCTION D'INTERNE</i></b>	<b>8</b>
<b><i>V. ANNEXES</i></b>	



# Evaluation des stages: Objectif

- n Evaluation de
  - n l'enseignement effectué en stages,
  - n la qualité de l'enseignant,
- n Création d'une émulation pédagogique.
- n Amélioration du contenu pédagogique de l'enseignement.

## GRILLE D'EVALUATION DES SERVICES PAR LES ETUDIANTS DE D3-D4



**Stage 1**

**Stage 2**

**Stage 3**

**Stage 4**

**HOPITAL:**

**CHEF DE SERVICE:**

*REPONDRE A CHAQUE ITEM: 0: non fait dans ce stage , 1: insuffisant, 2: correct, 3: bon, 4: excellent.*

<b>ENSEIGNEMENT</b>					
– Au lit du malade	0	1	2	3	4
– En cours	0	1	2	3	4
– En consultation	0	1	2	3	4
– Rédaction d'une observation	0	1	2	3	4
– Analyse d'examens complémentaires	0	1	2	3	4
– Ethique médicale	0	1	2	3	4
<b>ENCADREMENT par</b>					
– Interne	0	1	2	3	4
– Chef de clinique	0	1	2	3	4
– Senior	0	1	2	3	4
<b>GESTES TECHNIQUES</b>	0	1	2	3	4
<b>QUANTITE DE TRAVAIL</b>	0	1	2	3	4
<b>VALEUR FORMATRICE</b>	0	1	2	3	4
<b>GARDES DE NUIT</b>					
– Nombre / mois...					
– Quantité de travail	0	1	2	3	4
– Valeur formatrice	0	1	2	3	4

**COMMENTAIRES LIBRES:**



# Exploitation des résultats 1

- n Publication annuelle des résultats
  - n E-Campus (UVSQ),
  - n site accessible aux étudiants et enseignants
- n Notes
- n Diagrammes comparatifs et évolutifs.

► Evaluation des stages hospitaliers  
EVALSTAGEHOS - JACQUELINE ROUSSI

Documents et liens

e-campus > EVALSTAGEHOS > Documents et liens

Mode d'affichage : Utilisateur | Gestionnaire d'espaces

Documents et liens



Remonter | Rechercher | Télécharger ce dossier | Ajouter un fichier | Ajouter un répertoire | Ajouter un lien hypertexte | Créer un document

							Liste des fichiers	Vignettes
Nom	Taille	Date	Modifier	Supprimer	Déplacer	Visibilité		
Evaluation_D2-D3-D4_2007-2008.doc	904 Ko	10.05.2011						
Evaluation_D2-D3-D4_2008-2009.doc	1.65 Mo	10.05.2011						
Evaluation_D2-D3-D4_2009-2010.doc	1.71 Mo	15.09.2011						
Evaluation_P2-D1_2007-2008.doc	503 Ko	10.05.2011						
Evaluation_P2-D1_2008-2009.doc	1.12 Mo	10.05.2011						
Evaluation_P2-D1_2009-2010.doc	1.04 Mo	15.09.2011						
Example_document.pdf	65.41 Ko	10.05.2011						

Gestionnaire(s) de EVALSTAGEHOS : JACQUELINE ROUSSI

Utilise la plateforme Claroline © 2001 - 2010

Cliquez ici pour obtenir de l'assistance





**HOPITAL RAYMOND POINCARE**  
**Service du Dr ..... Hématologie**  
**Octobre 2009 - Septembre 2010**  
**DCEM 3: 5 réponses pour 6 étudiants**

**NF: non fait dans ce stage, 0: mauvais, 1: insuffisant, 2: correct, 3: bon, 4: excellent**

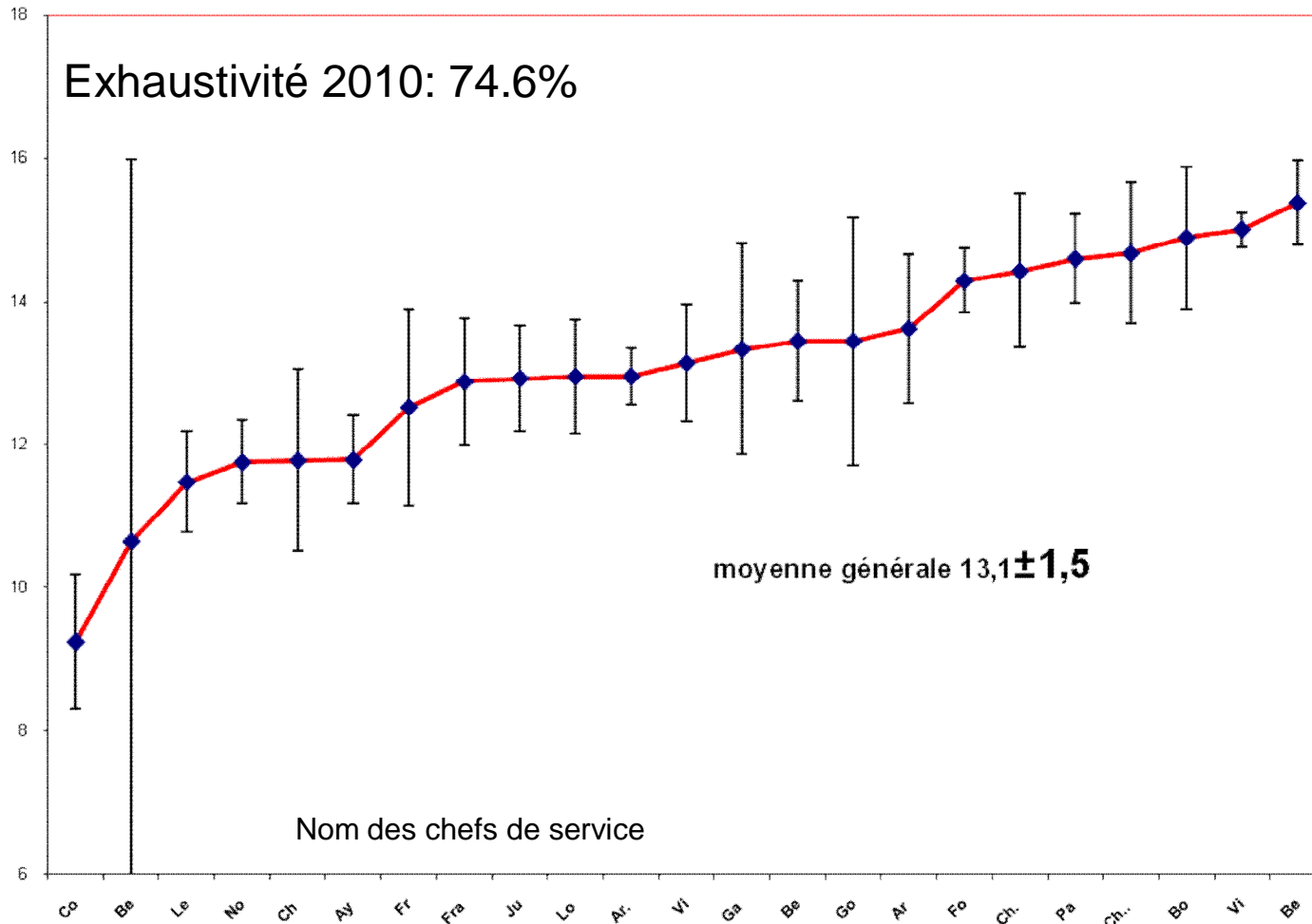
**MOYENNE GENERALE: 16.3/20**

<b>Enseignement au lit du malade</b>	<b>2.7</b>
<b>Enseignement en cours</b>	<b>3.3</b>
<b>Enseignement en consultation</b>	<b>4</b>
<b>Enseignement pour la rédaction d'une observation</b>	<b>2.5</b>
<b>Enseignement sur l'analyse d'examens complémentaires</b>	<b>3.8</b>
<b>Enseignement en éthique médicale</b>	<b>3.3</b>
<b>Encadrement par interne</b>	<b>Nf</b>
<b>Encadrement par chef de clinique</b>	<b>Nf</b>
<b>Encadrement par senior</b>	<b>3.8</b>
<b>Gestes techniques</b>	<b>3</b>
<b>Quantité de travail</b>	<b>2.6</b>
<b>Valeur formatrice du service</b>	<b>3.6</b>

**Commentaires libres :**

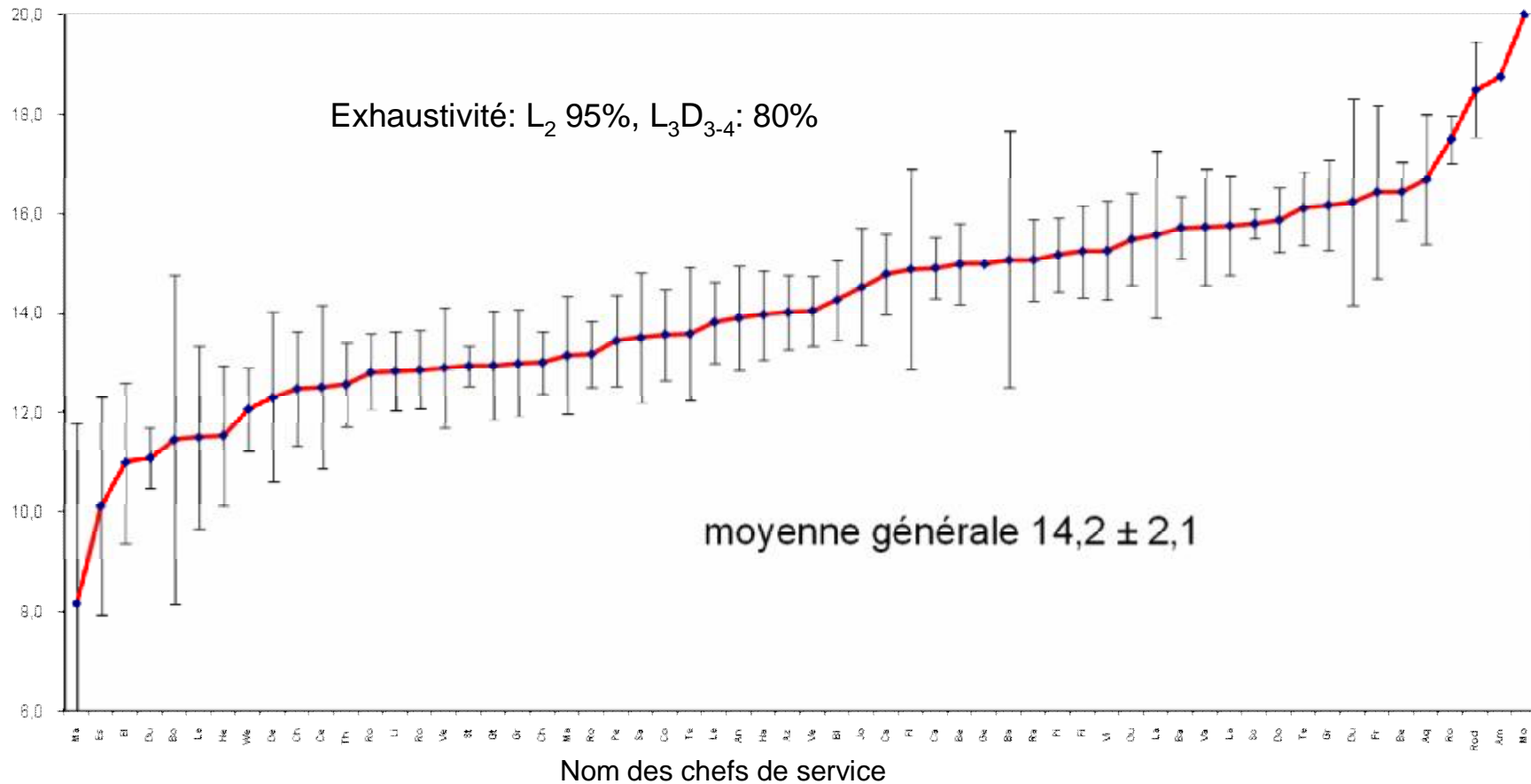
- Le stage se passe dans un labo... Les consultations sont très formatrices, on apprend vraiment l'hémo. Attention au caractère parfois lunatique de la chef de service. Il faut présenter un travail à la fin du stage devant toute l'équipe du labo.
- Stage parfait: apprentissage +++ Donne envie de faire de l'hémo.
- Très bon stage, génial merci.
- Très bien pour apprendre à lire les hémogrammes. Peut donner des vocations

# Evaluation des stages par les étudiants de D2: 2004 à 2010





## Evaluation des stages par les étudiants de L2-3, D3-4: 2004 à 2010

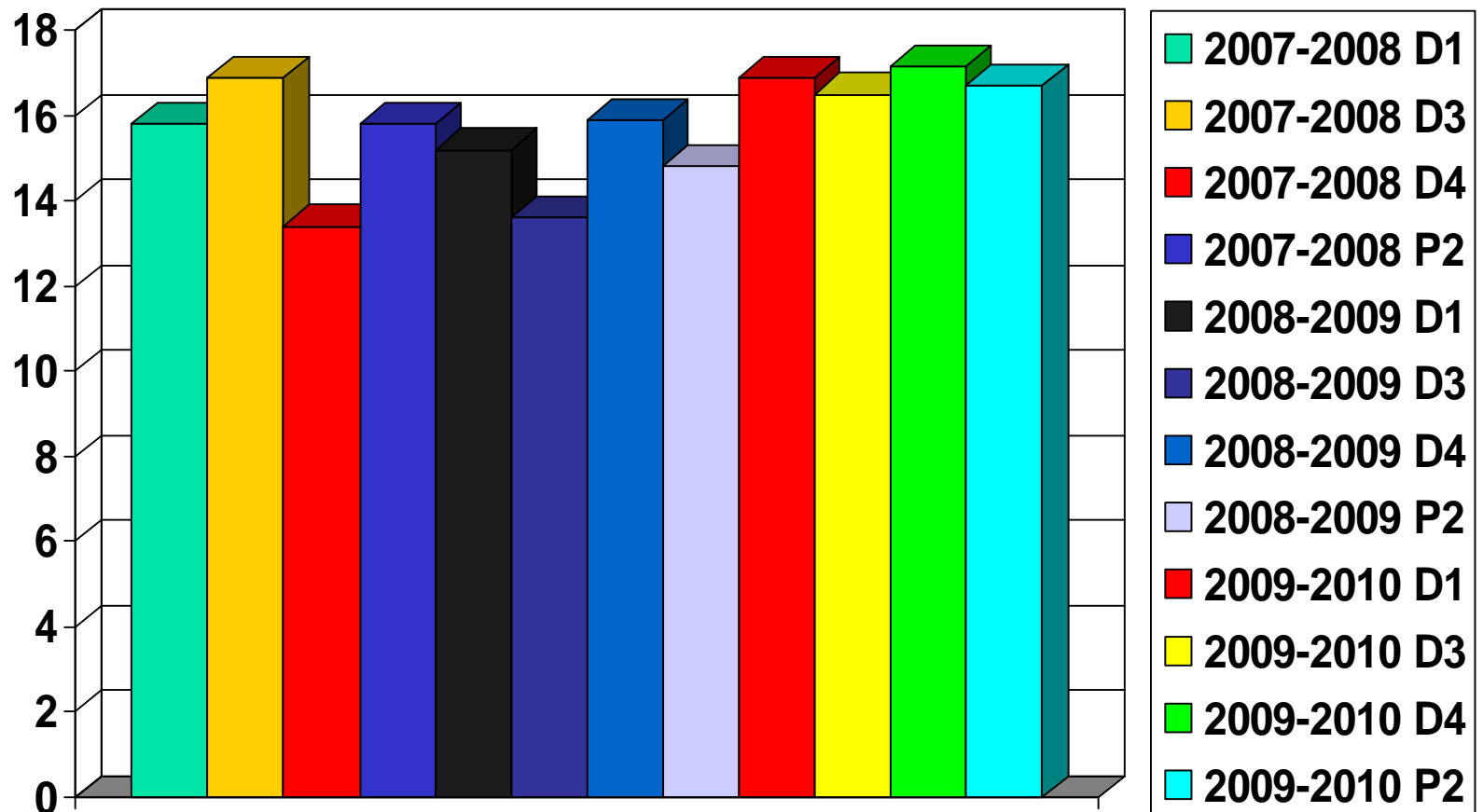




# Exploitation des résultats 2

- n Envoi personnalisé de l'ensemble des documents à chacun des
  - n responsables de services,
  - n enseignants
  - n praticiens temps plein

# Exemple de suivi d'évaluation Service Pr B....

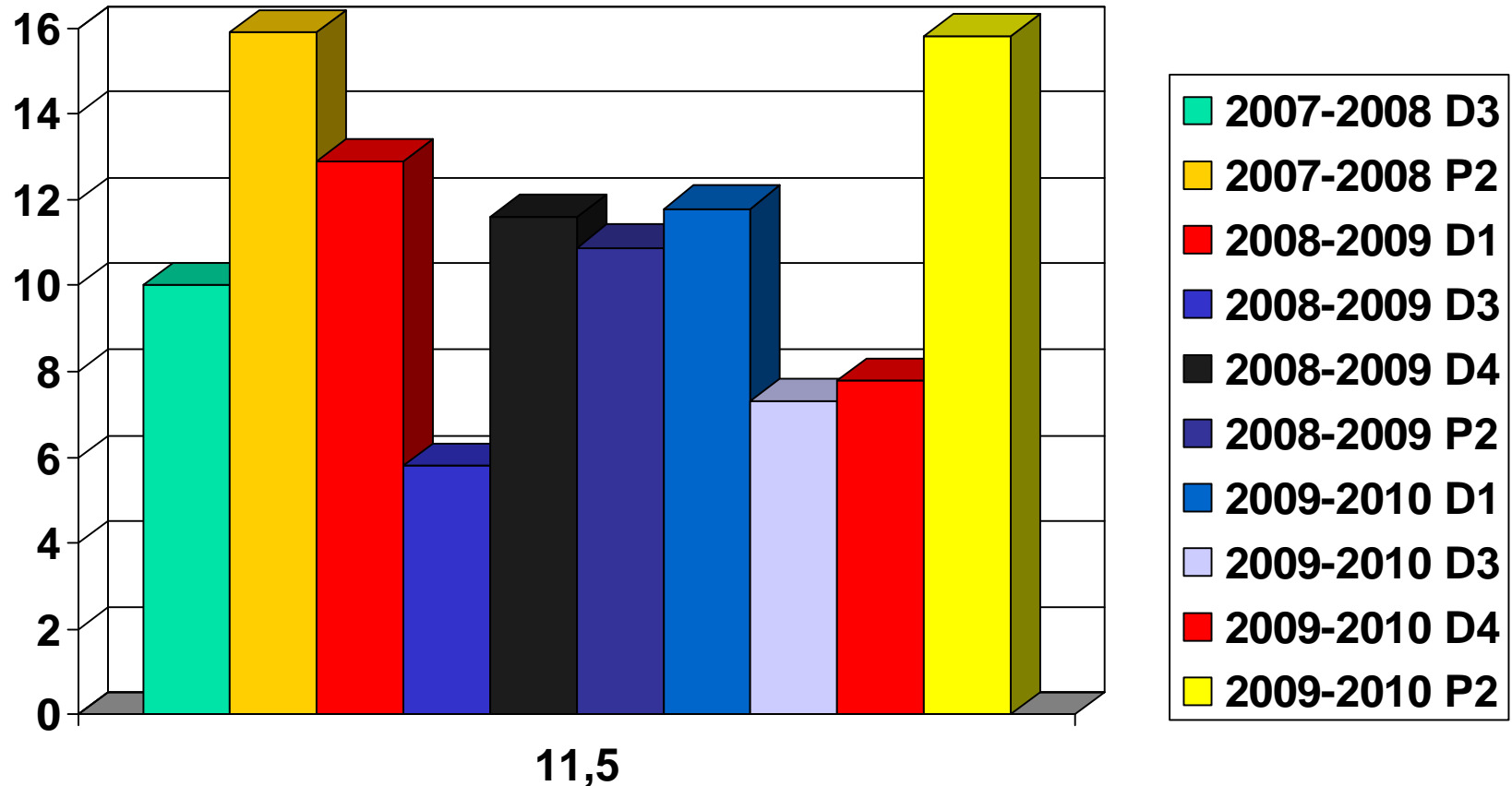




# Exploitation des résultats 3

- n Analyse des résultats avec les responsables de service mal évalués et proposition de mesures correctives

# Exemple de suivi d'évaluation Service Pr E....





# Exploitation des résultats 4

- n Présentation annuelle des résultats au conseil de gestion de l'UFR PIFO.





## Au total

- n 4 évaluations annuelles chiffrées par 600 étudiants
- n Processus débuté en 1997
- n Travail largement utilisé
  - n Par les étudiants pour le choix de stages
  - n Par les chefs de service pour améliorer ou modifier l'enseignement en stage
  - n Par le conseil d'UFR pour l'attribution des postes de CCA-AHU.